

# POOLSIDE MENU

## SPARKLING WINE スパークリングワイン



CHANDON BRUT  
シャンドン・ブリュット . . . . . ¥1,200

オーストラリア:ヤラヴァレーにモエ・エ・シャンドン社が  
設立したドメヌシャンドン。伝統的製法とブドウ品種に  
よって造り上げられた正統派スパークリングワイン。

## BEER ビール

AWAJI BEER PILSNER  
あわぢびーる・ピルスナー (樽生) . . . . . ¥1,000

AWAJI BEER SHIMA LEMON  
あわぢびーる・島レモン (樽生) . . . . . ¥1,000

## ORIGINAL COCKTAIL オリジナルカクテル



BLUE ANAGA  
ブルー・アナガ . . . . . ¥950  
南あわじ産のブルーベリーを使ったミントの香る青く爽快なカクテル。

SOUTHERN BREEZE  
サザン・ブリーズ . . . . . ¥950  
“南のそよ風”にクランベリーと柑橘の甘酸っぱいスカッシュをのせて。

## POOLSIDE COCKTAIL プールサイドカクテル

BACARDI MOJITO  
バカルディ・モヒート . . . . . ¥1,000

CUERVO MARGARITA  
クエルボ・マルガリータ . . . . . ¥1,000

BOMBAY SAPPHIRE TONIC  
ボンベイ・サファイア・トニック . . . . . ¥1,000

SKYY VODKA RICKEY  
スカイ・ウォッカ・リッキー . . . . . ¥1,000

CAMPARI ORANGE  
カンパリ・オレンジ . . . . . ¥1,000

上記料金にはサービス料10%と消費税が含まれております。

# POOLSIDE MENU

## SHAVED ICE かき氷



MONIN SHAVED ICE

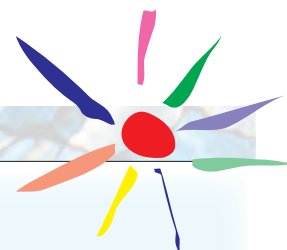
モナン かき氷 . . . . . ¥600

フランス モナン社のシロップよりお好みのフレーバーをお選び下さい。



1912年、フランスの中心に位置する美しい古都ブルジュで生まれたMONIN(モナン)は、家族的経営ながら品質・販売高ともにフランスを代表するブランドです。

## SOFT DRINK ソフトドリンク



COCA - COLA  
コカ・コーラ . . . . . ¥600

GINGER ALE  
ジンジャーエール . . . . . ¥600

CALPIS WATER  
カルピス ウォーター . . . . . ¥600

APPLE JUICE FROM AOMORI PREFECTURE  
青森県産まるごと林檎ジュース . . . . . ¥700

MANDARIN ORANGE JUICE FROM AWAJI ISLAND  
淡路島産100%みかんジュース . . . . . ¥700

FRESH SQUEEZED ORANGE JUICE  
生絞りオレンジジュース . . . . . ¥950

FRESH SQUEEZED GRAPEFRUIT JUICE  
生絞りグレープフルーツジュース . . . . . ¥950

PERRIER  
ペリエ ナチュラル炭酸水 (330ml) . . . . . ¥800

OOLONG TEA  
ウーロン茶 . . . . . ¥600

ICED COFFEE  
アイスコーヒー . . . . . ¥600

ICED TEA  
アイスティー . . . . . ¥600

上記料金にはサービス料10%と消費税が含まれております。